

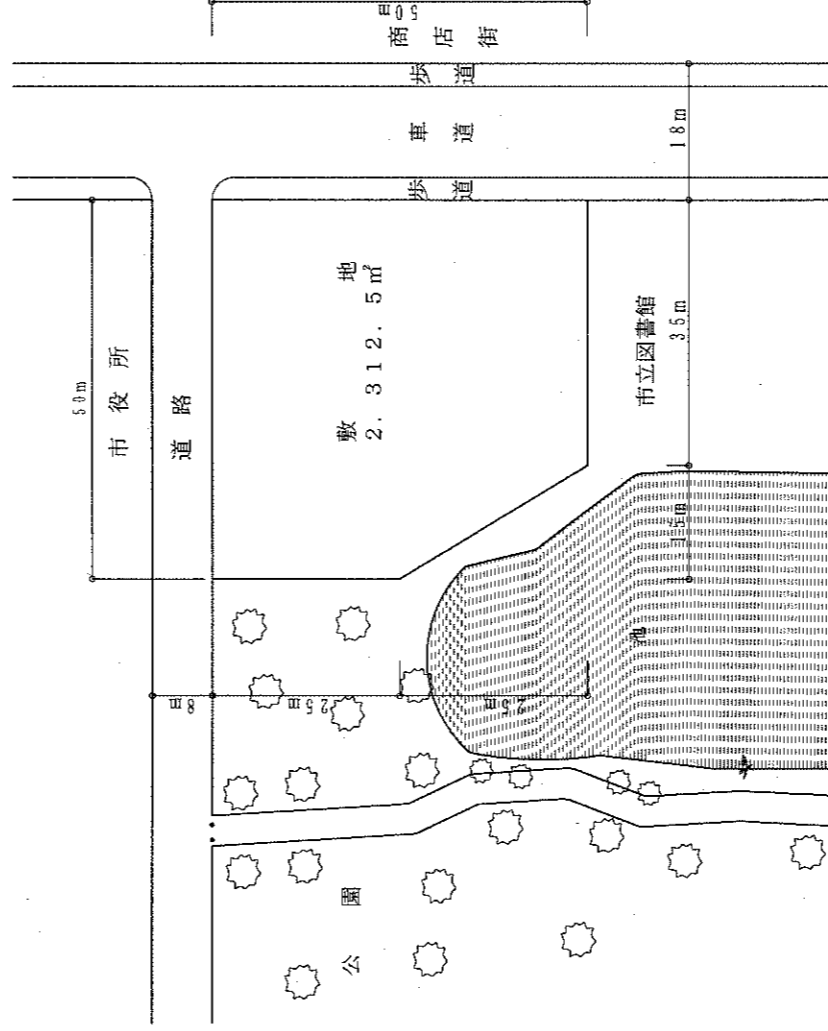
I. 設計課題

『地方都市に建つ美術館』

II. 設計条件

この課題は、ある地方都市において、市立美術館を計画するものである。本施設は、地元出身のある彫刻家の作品（ブロンズ造等の彫塑）の常設展示を行うとともに、地域住民の芸術活動の場としての機能を併せもつものである。計画に当たっては、特に次のことが求められている。

- ① 池のある公園の景観を活かした配置計画とする。
 - ② 展示部門、コミュニケーション部門等のそれぞれの部門を適切にゾーニングし、来館者に利用しやすい施設として計画する。
- 1 敷地及び周辺条件
- (1) 敷地の形状、面積、接道条件及び周辺状況などは、下記のとおりである。
 - ① 東側-----道路（幅員18m）を挟んで、商店街がある。
 - ② 西側及び南西側一池のある公園が広がり、景観は良好である。
 - ③ 南側-----市立図書館がある。
 - ④ 北側-----道路（幅員8m）を挟んで、市役所がある。
 - (2) 敷地は平坦で、道路との高低差はない。また、必要に応じて歩道の切り開きは出来るものとする。
 - (3) 敷地は、商業地域及び防火地域に指定されている。また、建ぺい率の限度は90%（特定行政庁が指定した角地における加算を含む）、容積率の限度は200%である。
 - (4) 電気、ガス、下水道は完備している。
 - (5) 地盤は良好である。
 - (6) 気候は温暖で、積雪についての特別の配慮はしなくてよい。



敷地図 縮尺 1/1000

2. 建築物

- (1) ラーメン構造による鉄筋コンクリート造（一部を、鉄骨造としてもよい）で、2階建とし、地階は設けない。
- (2) 延べ面積は、2,000㎡以上、2,400㎡以下とする。なおロロティ・塔屋・バルコニー、屋外階段等は床面積の算定しないものとする。
- (3) 車いすを使用する来館者が、円滑に利用できるように配慮する。
- (4) 設備については、次のとおりとする。
 - ① 空気調和設備を設ける。
 - ② エレベーターは、乗用1基（11人乗・油圧式）を設けるものとする。また2階に展示部門又は収蔵部門を計画する場合には、乗用のほかに人荷用1基（かごの内法寸法2、5m x 2、5m・油圧式）を設ける。

3. 屋外施設

- (1) ブロンズ像（5点）展示する屋外展示スペース（250㎡以上）を、地上に設ける。なお、屋外展示スペースの入場は無料とし、車いすを使用する来館者が円滑に鑑賞出来るように配慮する。
- (2) 美術品等の搬出用サービスマン（約50㎡）を設ける。
- (3) 職員用として4台分の駐車場（平面駐車）を設ける。
- (4) 来館者用として20台分の自転車置場（1台当たり0.5m X 2m程度）を設ける。

4. 所要室

下記の住戸及び室は、すべて計画する。

部門	室名	床面積	特記事項
展示部門	常設展示場	約250㎡	・天井高5、0m以上とする。 ・天井高5、0m以上とする。 ・2室に分割して、それぞれ個別に使用することも出来るようにする。
	企画展示室	約500㎡	・それぞれ個別に使用すること出来るようにする。
収蔵部門	収蔵庫	約200㎡	・荷解室を含む。
	エントランス	適宜	・風除室を設ける。
共用部門	ホール	適宜	・各展示室の展示会のためのチケット売り場を設ける。
	喫茶室	約50㎡	・厨房を含む。
コミュニケーション部門	ミュージアムショップ	約50㎡	・カタログ、ポスター、絵はがき等の販売を行う。
	セミナー室	約100㎡	
管理部門	工房	約100㎡	・倉庫を含む。 ・軽作業の工房で、騒音は考慮しなくてよい。
	図書室	約100㎡	
その他	館長室	約30㎡	
	学芸員室	計約50㎡	・約25㎡の部屋を2室設ける。
その他	心療室	約30㎡	
	事務室	約70㎡	・倉庫、読書室等を含む。
その他	機械室	約100㎡	
	電気室	約50㎡	
便所	適宜	・車いす使用者用のブースを設ける。	

III. 要求図面等

設計製図解答用紙の定められた枠内（寸法線は枠外でも良い）に、黒鉛筆を用いて記入する。

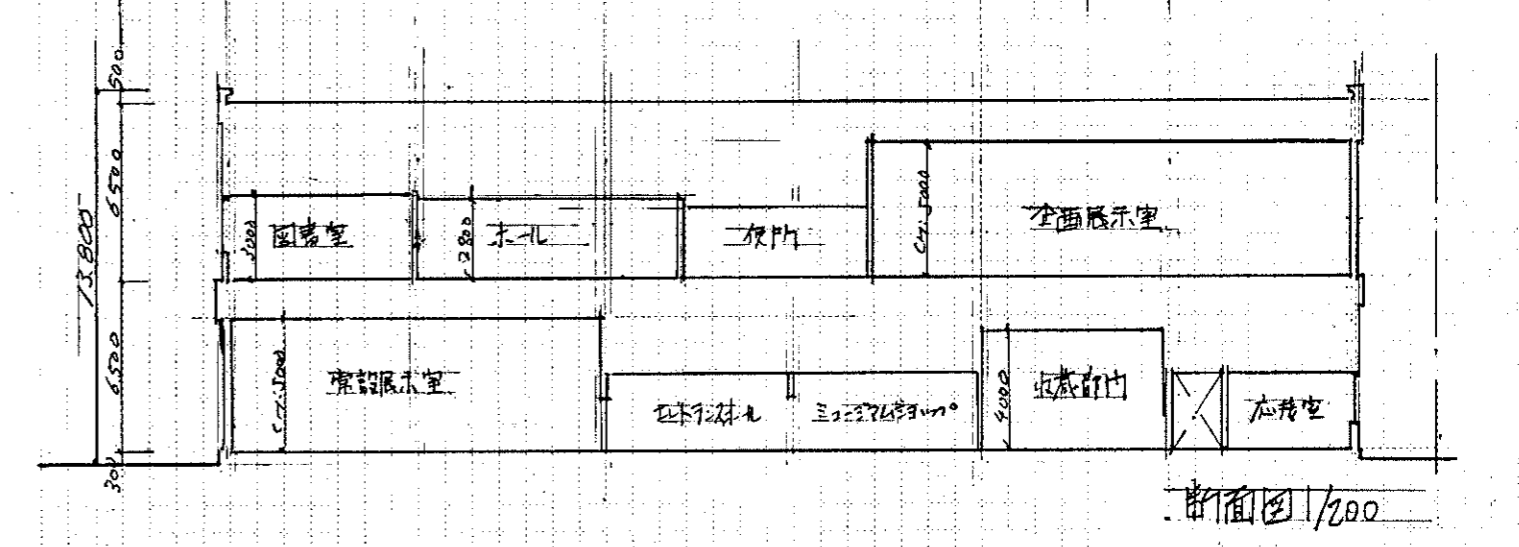
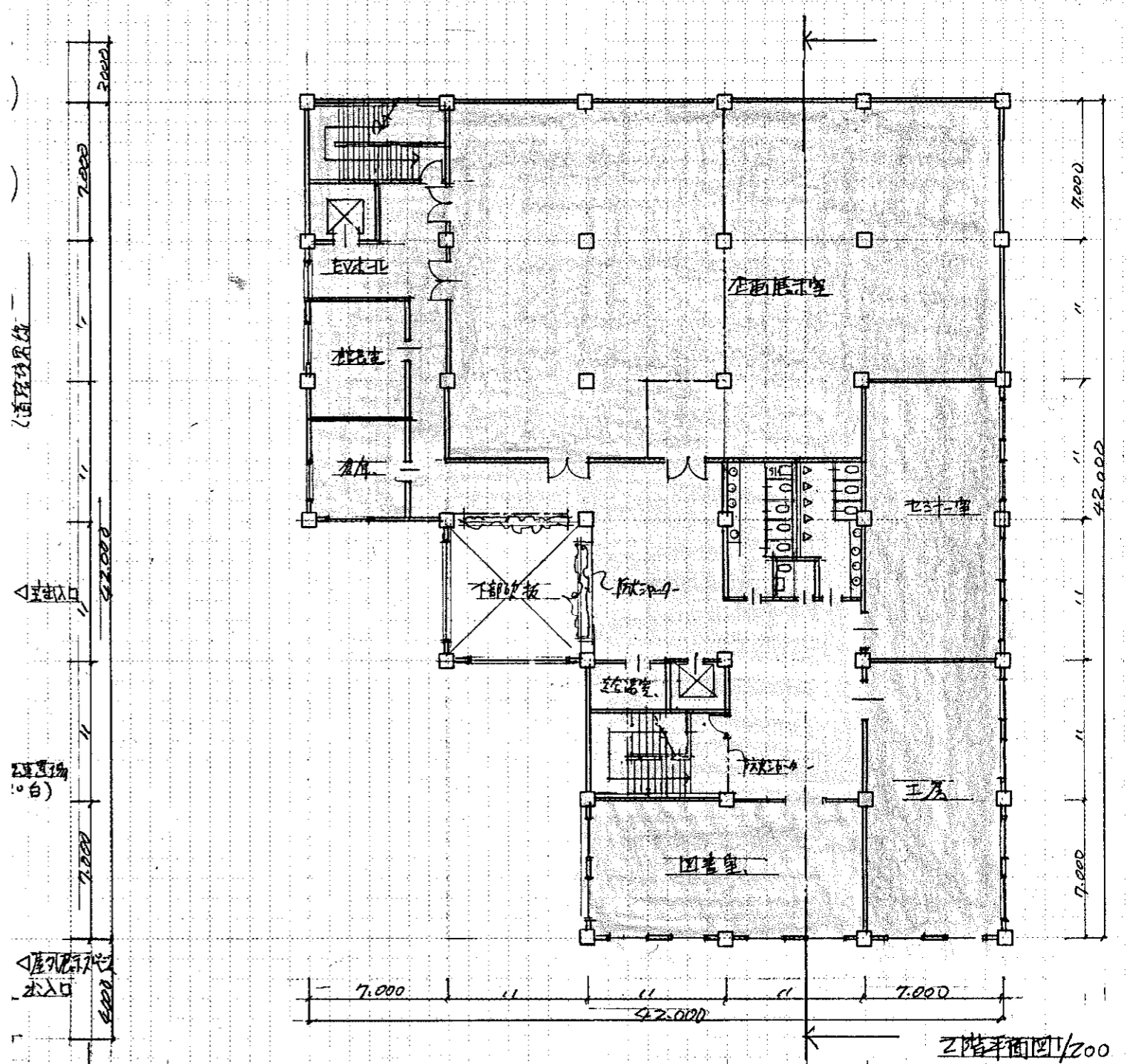
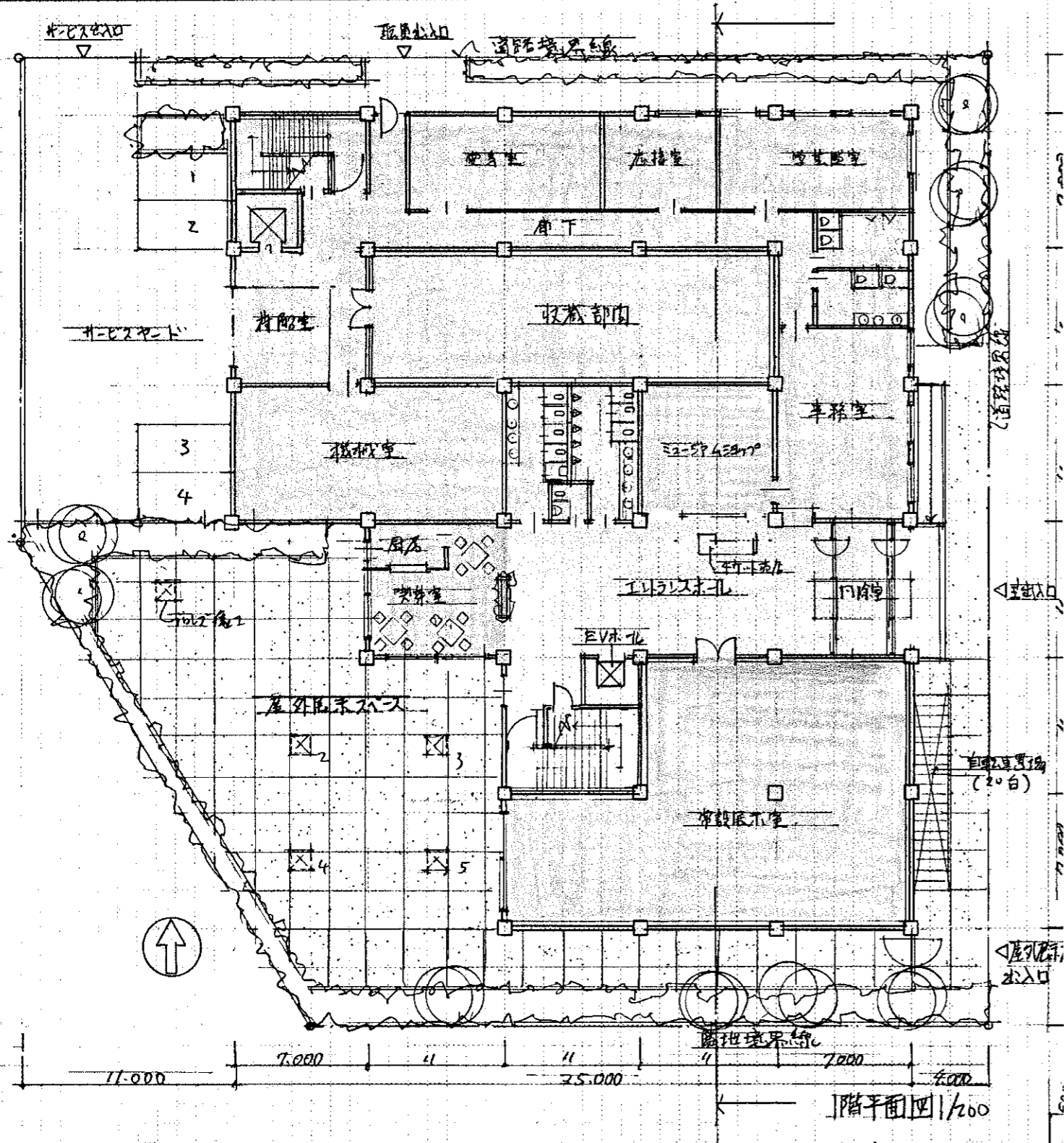
1. 要求図面

下表により、所定の図面を作成し（フリーハンドでもよい）、必要な事項を記入する。

図面及び縮尺	特記事項
(1) 1階平面図兼配置図 1/200	①建築物の主要寸法（柱間及び床面積計算に必要な程度）を記入する。 ②室名等を記入する。 ③1階平面図兼配置図には、次のものを図示する。 イ. 建築物の出入口 ロ. 断面図の切断位置 ハ. 屋外展示スペース（ブロンズ像（5点）のレイアウトを明示する。） ニ. 駐車場（台数を記入する） ホ. 自転車置場（台数を記入する） ヘ. 植栽等
(2) 2階平面図 1/200	④2階平面図には、1階の屋根（平屋部分がある場合のみ）を図示する。
(3) 断面図 1/200	①切断位置は、常設展示室又は、企画展示室を含み、建築物の立体構成（1階及び2階）がわかる断面とする。 ②建築物の高さ、階高、天井高、1階床高及び主要な室名を記入する。なお、断面図の表現は、建築物の外形、床面、及び天井面の形状がわかる程度のものでよい。

2. 面積表

- 次の床面積を記入する。
 - イ. 各階及びその合計
 - ロ. 常設展示室及び企画展示室



面積表

階数	床面積	室名	床面積
2階	1176.00 ^{m²}	常設展示室	245.00 ^{m²}
1階	1218.00 ^{m²}	企画展示室	476.00 ^{m²}
合計	2394.00 ^{m²}		