

企業内研修会のお知らせ

建築士学院では1級建築士、2級建築士の講習会を行っておりますが、企業向けに建築実務に必要な様々な企業向け研修を行っております。近年特に建築の質に対する社会的ニーズは高まる一方です。また、リフォーム業、店舗改装業等においても、建築に関する資格や正しい建築知識が要求されております。以上は企業に求められている専門職としての質的な面ですが、一方では仕事を確実にとるため、あるいは施主説得テクニック等も設計者、営業マン共に高まっております。そこで施主説得に大変効果のある、建築士と営業マンの為の超簡単パースなど、受注の為の一步先ゆくプレゼンテーションテクニックなどの企業研修も行っております。以下幾つかのコースと費用概算をご紹介しますので、是非ご検討をお願い申し上げます。不明な点は遠慮なく電話下さい

企業内研修の一例

- A : 建築インテリア図面の見方かき方 (木造コース、RCコースあり)
- B : リフォーム業の建築インテリア図面の見方かき方 (建築法規を含む)
- C : 工務店、営業マンの為の正しい建築知識
- D : 設計者と営業マンの為の超簡単パース
- E : 2級建築士楽々取得講習会
- F : 2級建築士力学簡単マスターコース

建築士学院では主に設計製図及びプレゼンテーションも含めた下記の書籍を出版しております。それらの内容は、単に作図テクニックだけではなく、短時間内に完成度の高い設計を進めるための設計書です。今回この企業内研修でそれらの書籍理論をベースに更に発展した講習を行いますので気軽に、山本までご連絡下さい。

建築士学院及び山本洋一出版物のご紹介

- ・ 2級建築士設計製図、グリッド倍速作図法 集文社
- ・ 2級建築士設計製図、グリッド倍速エスキス法 集文社
- ・ 2級建築士設計製図、設計製図の演習ノート 集文社
- ・ 1級建築士設計製図、倍速作図の完全攻略 オーム出版社
- ・ 1級建築士設計製図、倍速エスキス法 オーム出版社
- ・ 1級建築士設計製図、減点図面と合格図面 集文社
- ・ 1級建築士設計製図、設計製図演習ノート 集文社
- ・ 店舗インテリア図面の見方かき方 オーム出版社

建築士学院本拠地：東京都品川区西五反田6-12-4 ハイミッシュ五反田

メイン講習会場：東京、大阪、名古屋

電話番号：03-3491-3043 担当山本洋一

FAX03-3491-3042

Eメール：speedy@est.hi-ho.ne.jp

ホームページ <http://www.kenchikushi.co.jp/>



A：建築図面の見方かき方（木造コース、RCコース）

研修概要

木造建築図面あるいはRC造建築図面一式が読め、更に自分でかけることを目的としたコースです。現在多くはCADで図面を作成しますが、CADでかくにも、手書きの製図テクニックが基本です。研修を終了することにより、平面図から矩計図まで実務社会で通用する製図テクニックを学習しますので、クライアントに提出したり、見積もりに使用したり、大工さんに見せれば施工可能な一般図を練習します。2級建築士レベルの実力が身に付きます。木造あるいはRC造の設計に必要な構造基礎知識も得られます。

研修回数と時間

（1日フル学習の場合）計9回×6時間/1回=54時間（TOTAL）

（夜間の場合）計16回×3時間/1回=48時間（TOTAL）

研修費用概算

（参加者10名以下） 1,100,000円（消費税別途）

費用見積もり条件

- 研修会場使用料は含みません（企業側で用意）。
- 製図道具は受講者各自（企業側）が用意します。
- 講師派遣交通費は別途精算とします。
- 使用する教科書は研修費用に含まれています。
- 製図用紙代は含まれています。
- その都度配布するプリントは含まれています。

研修終了後の作図例

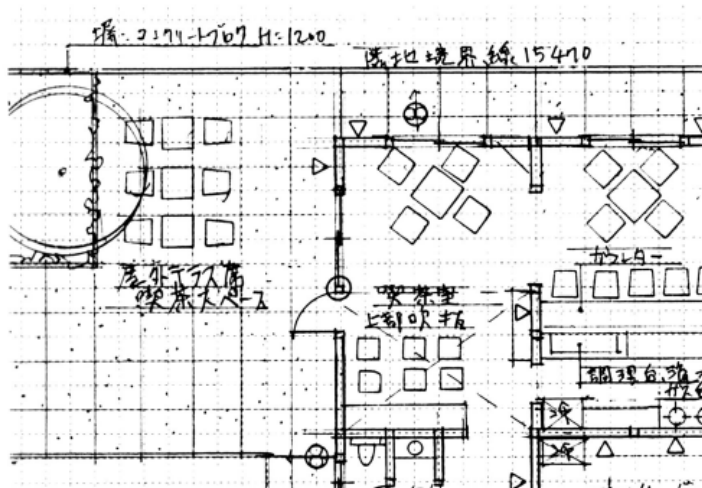
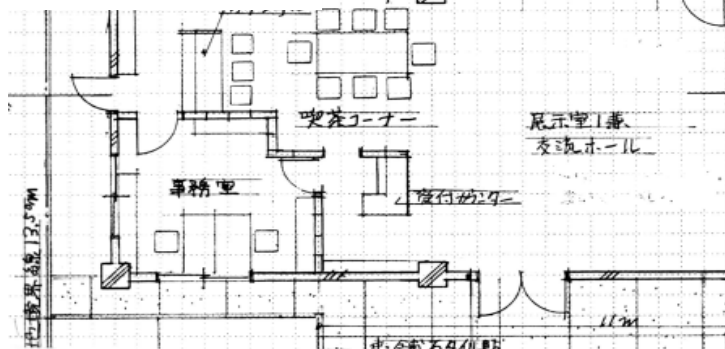
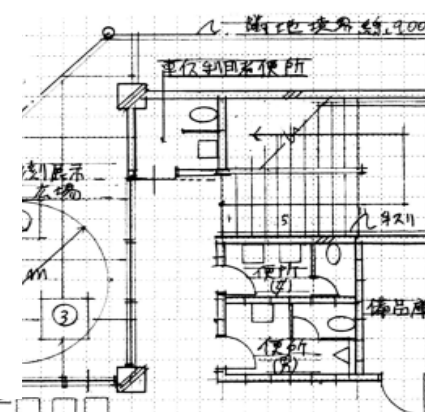


図1 木構造を理解した完成度の高い平面図がかけるようになります。

図2 構造や平面計画をかंगाえながら平面図を作成します。



B：リフォーム業の建築インテリア図面の見方かき方（関連法規を含む）

研修概要

（随時開始可能）

リフォーム業務は間仕切り壁の撤去新設に始まり、仕上げの変更、家具レイアウトなどインテリア的業務が増えてきます。ですから、図面も平面、立面、断面、を基本に天井伏、仕上げ表、家具図から透視図（パース）など実務で必要となります。以上のことから、リフォームに際し必要な製図や設計テクニックまで効率良く研修します。また、リフォームは建築確認申請を提出しない範囲での業務が多いと思われませんが、その範囲の法的基礎知識や業務に直接関連する内装制限など法的知識も学習しますので、企業としても是非考えて頂きたい研修です。

研修回数と時間

（1日使用の場合）計8回×6H = 48時間
 （夜間の場合）計12回×3H = 38時間

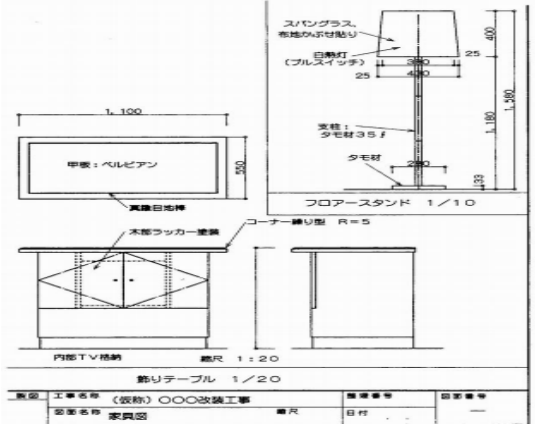
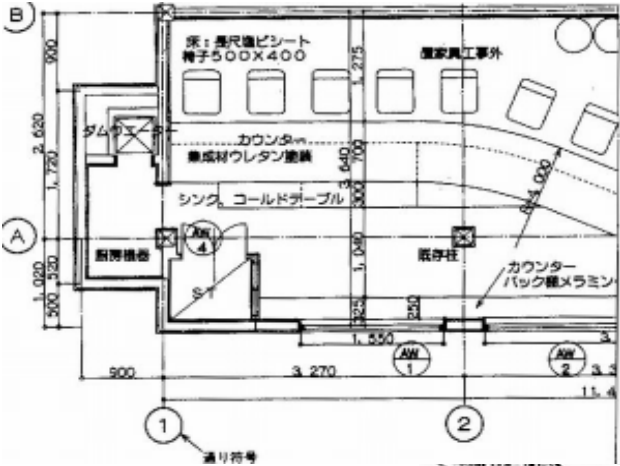
研修費用概算（参加者10名以下） 1,100,000円（消費税別途）

費用見積もり条件

- 研修会場使用料は含みません（企業側で用意）。
- 製図道具は受講者各自（企業側）が用意します。
- 講師派遣交通費は別途精算とします。
- 使用する教科書は研修費用に含まれています。

天井伏図、家具図、図面リストの
も練習します。

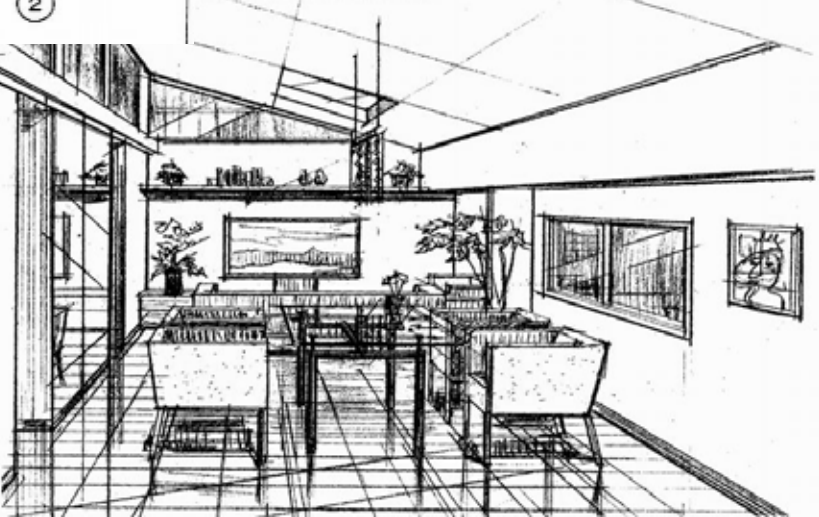
学習成果



平面の正しい表現方法自身につけます

37	内装制限	用途等	耐火建築物	準耐火建築物	その他	内装
①	劇場・映画館・演芸場・観覧場・公会堂・集会所	客席 ≧ 400㎡	客席 ≧ 100㎡			居室一天（床から1の欄壁を通路等）
②	病院・診療所（収容施設があるもの）・ホテル・旅館・下宿・共同住宅・寄宿舎・児童福祉施設等	3階以上の合計（注1） ≧ 300㎡	2階部分 ≧ 300㎡（病院は病室ありの場合のみ）	床面積合計 ≧ 200㎡		居室一天（床から1の欄壁を通路一天）

建築基準法も学習します。



C : 工務店、営業マンの為の正しい建築知識

研修概要 (随時開始可能)

研修内容は、構造を除く建築計画、建築知識、建築施工の3つのジャンルを効率良く、短期間で学習します。この学習を終了することにより、建築に関する基礎知識が学べ専門家と打ち合わせ可能な建築知識が身に付きますので、工務店や不動産会社社員建築建て売り営業マンにも強力な実務ツールとなります。使用教材は建築士学院の2級建築士用教材を使用し正しい建築知識を身に付けます。

研修回数と時間

(1日使用の場合) 計8回 × 6H = 48時間

(夜間の場合) 計12回 × 3H = 38時間

研修費用概算 (参加者10名以下) 1,100,000円 (消費税別途)

費用見積もり条件

研修会場使用料は含みません(企業側で用意)。
製図道具は受講者各自(企業側)が用意します。
講師派遣交通費は別途精算とします。
使用する教科書は研修費用に含まれています。
その都度配布するプリントは含まれています。。

学習成果



・建築士学院2級建築士用教材を使って学習します。

D：設計者と営業マンの為の超簡単パース

研修概要

(随時開始可能)

パースあるいは完成予想図、スケッチとも言います。大手設計事務所やビッグプロジェクトでは専門のパース事務所に仕事を依頼しますが、ここではそれとやや異なり、設計者あるいは営業マン自らが描く簡単パースの研修会です。設計者あるいは営業マンが仕事の合間にかきますので、とにかくスピードが第一です。そのため画材は水彩など水系の画材は使用せず、ドライマーカーや色鉛筆でとにかく素早く完成させ、施主(クライアント)を説得するための、いわばプレゼンテーションテクニックに近いものを学習します。できあがりは最初下手でもOKです。素人のお客さんは図面を見るよりわかりやすいと皆さん喜んでくれます。人間は一度完パースを見るとその具体的イメージが定着して、実際に建築したいあるいはリフォームしたい気持ちになります。これは図面よりはるかに説得力のある営業技法です。つまり仕事とるという意味でもかなり強力な営業ツールとなります。

研修回数と時間

(1日使用の場合)計4回×6H=24時間

(夜間の場合)計7回×3H=21時間

研修費用概算

(参加者10名以下)

600,000円(消費税別途)

費用見積もり条件

研修会場使用料は含みません(企業側で用意)。

講師派遣交通費は別途精算とします。

使用する教科書は研修費用に含まれています。

色鉛筆等画材は受講者が用意してください。

学習成果



受講者作図例1

店舗リフォーム用パース

鉛筆、サインペンによる簡単パース

(作図時間2時間程度)



受講者練習例3

住宅に多いフローリング床材の練習(マーカーと色鉛筆)

E : 2 級建築士楽々取得講習

学科講習概要 (2月第一日曜から開始)

建築士学院の2級建築士講習会はH20年で12回を迎えます。10年以上に渡る講習ノウハウを元に、忙しい社会人が働く合間の学習で効率良く、ライブの講師により楽しく学べるプログラムです。2級建築士試験は学習量が多く、独学では続かないのが現状です。学科のみコースもありますが、学科と製図のセットコースがお得です。是非来年は2級建築士ストレート合格を目指して下さい。なお、このコースは新宿(大久保)会場と大阪(梅田)会場のみです。

費用：企業向けキャンペーンプライスで学科+製図コース(製図は2年間有効、但し1回のみ)余談ですが大学の建築学科卒でも、とりあえず2級建築士にチャレンジすることをお勧めします。学習日程表は別紙参照。

正規金額365,000円が2名同時申し込みの場合1名294,000円税込みとなりお得です。

2級製図講習会 (長期含む)

2007年製図試験が不合格だった人、あるいは2008年製図受験を考えている人が対象です、企業で3名以上で申し込んだ場合、通常149,000円が119,000円となります。2007年製図が不合格で早めに申し込んだ場合、製図の基礎学習が無料となり大変お得です。会場は東京、大阪、名古屋から選べます。

H20年学科日程表

忙しい社会人が無理なく講習に通えるよう日程が吟味されています。

回	日程	曜日	9:30~12:40	13:20~14:30
1	2月3日	日	構造1講	法規1講
2	2月10日	日	施工1講	計画1講
3	2月17日	日	構造2講	法規2講
4	2月24日	日	施工2講	計画2講
5	3月2日	日	構造3講	法規3講
6	3月9日	日	施工3講	計画3講
7	3月16日	日	構造4講	法規4講
8	3月23日	祝	施工4講	計画4講
9	3月30日	日	構造5講	法規5講
10	4月6日	日	施工5講	計画5講
11	4月13日	日	構造6講	法規6講
12	4月20日	日	施工6講	計画6講
13	4月27日	日	構造7講	法規7講
14	5月11日	日	施工7講	施工8講
15	5月18日	日	構造8講	法規8講
16	5月25日	日	構造9講	構造10講
17	6月1日	日	4学科模擬試験	
18	6月8日	日	4学科模擬試験	
19	6月15日	日	4学科模擬試験	

F : 2級建築士構造力学簡単マスターコース

講習概要 (随時開始可能)

2級建築士受験学習で、この構造力学と法規の学習に多くの時間を要し、また受験者にとって理解しづらい部分です。建築士学院の力学講習は非常にわかりやすく、短時間で効率よく力学が学習できます。このコース受講により、試験で力学が最も点を取りやすい学科に変わります。

研修回数と時間

(1日使用の場合) 計3回 × 6H = 18時間

(夜間の場合) 計6回 × 3時間 / 1回 = 18時間

夜間の場合の学習例

回	3時間程度
1	力とは
2	反力
3	応力
4	断面の性質
5	許容応力と座屈
6	トラス

研修費用概算 (参加者10名以下) 490,000円 (消費税別途)

費用見積もり条件

研修会場使用料は含みません(企業側で用意)。

講師派遣交通費は別途精算とします。

使用する教科書別途。